



## ÚJ PEUGEOT 5008



Bélyegző helye

Nyomdai gondozás: HAVAS Budapest  
MARK/DPS-5008 – 2021. június

A PEUGEOT A TOTAL-T AJÁNLIJA.

[www.peugeot.hu](http://www.peugeot.hu)





A PEUGEOT egy 210 éves minőségen és innováción alapuló francia ipari hagyományt követ. Napjainkban a márka legfőbb célkitűzése, hogy olyan elegáns modelleket alkosson, melyek a vezetés öröme túl az összes érzékszervet inspirálják. Minden részletet úgy dolgoznak ki, hogy a vezetés intuitív, élményszerű legyen,

az ergonómiától a felhasznált anyagokon át a külvilággal való kapcsolattartást biztosító eszközökig.

A PEUGEOT számára az első és legfontosabb maga az ember, éppen ezért az új modell mindenekelőtt a személyes választás szabadságát nyújtja.

04 DESIGN  
10 VEZETŐHELY  
16 CSATLAKOZTATÁSI SZOLGÁLTATÁSOK  
18 FUNKCIÓK

22 TECHNOLÓGIA  
30 MOTORTÍPUSOK  
34 SZEMÉLYRESZABÁSI LEHETŐSÉGEK



MERÉSZ DESIGN

## MÉG MODERNEBB

Az új, hétszemélyes PEUGEOT 5008 szabadidő-autó még modernebb, még impozánsabb külsőt ölt magára, mint elődje: elegáns, kiforrott formaterve erő és kifinomultság tökéletes egyensúlyát valósítja meg.

A megemelt karosszéria dinamikus és sportos jellegét hangsúlyozza a fényszóróktól a hátsó spoilerig húzódó krómbetét, valamint az új 19 colos „San Francisco”<sup>\*</sup> gyémántcsiszolt alumínium keréktárcsák, melyek jól kiegészítik a modell sportosan elegáns formáit.

\* GT Pack felszereltségi szint esetén széria, egyéb esetben nem rendelhető





## JÖVŐT IDÉZŐ KÜLSŐ

Az új PEUGEOT 5008 orr-része új, keret nélküli hűtőrácsával és a márka összetéveszthetetlen lámpáival tökéletes formai egységet képez. Az orr-rész kialakítását még egyedibbé teszik az új lökhárítóba épített fényes fekete légbeömlők és a metálfényű védőszegély.


A kanyarfény funkcióval\* ellátott full LED fényszórók és a krómbetétben végződő világító szemfogak formázó nappali menetfény átható vadmacska tekintetet kölcsönöznek a modellnek.

\* A statikus kanyarfényszóró funkció jelentősen növeli a kanyarok beláthatóságát. GT és GT Pack változatnál szériában elérhető, az ACTIVE, illetve az ALLURE változatnál pedig opcióként választható.



## EMELKEDETT STÍLUS

Hátul a fényes fekete díszcsík, a füstszínű burával borított, full LED technológiával ellátott, 3D-s oroslánkarmokat formázó új hátsó lámpák és a futófényes irányjelzők mind az új PEUGEOT 5008 modern megjelenését emelik.



HIGH-TECH MEGOLDÁSOK



## ÉLVEZETES VEZETÉS

A megújult, innovatív és ergonomikus PEUGEOT i-Cockpit® jóvoltából most még intenzívebb vezetési élményben lehet része.

Az új PEUGEOT 5008 vezetőhelyét a könnyen kezelhető, kompakt kormányon és a hét ún. „Toggles switches” billenőkapcsolón kívül egy új érintőképernyővel és egy új, magasra helyezett digitális műszeregységgel szerelték fel, melyen a vezetéshez szükséges legfontosabb információk csúcsmínőségben jelennek meg anélkül, hogy a vezetőnek le kellene vennie a tekintetét az útról. Az automatikusan sötétedő, keret nélküli belső visszapillantó tükör\*\* nemcsak funkcionálisan, de esztétikailag is tovább gazdagítja a modellt.

## KÉNYEZTETŐ ÜLÉSEK

Az AGR\* minősítéssel rendelkező, masszázsfunkcióval ellátott, elektromosan állítható, tökéletesen kényelmes ülésekben élvezheti az autó időtálló anyagokból megalkotott, prémium minőségű utasterét.



## ÚJ MŰSZEREGYSÉG

Az új, személyre szabható és egyedileg beállítható, 12,3 colos, magasra helyezett digitális műszeregyeségen a jobb képernyőkontrasztnak és az intenzívebb fekete színeknek köszönhetően nemcsak jobb minőségben jelennek meg, de könnyebben is olvashatóak a vezető által kiválasztott információk, így a reakcióidő is rövidebb.



## ÚJ ÉRINTŐKÉPERNYŐ

A jól olvasható és gyorsan reagáló új, 10 colos, központi, magas felbontású érintőképernyőn keresztül közvetlenül elérhetőek a legfontosabb kényelmi és online szolgáltatások.





## CSATLAKOZVA, KALANDRA KÉSZEN

Az új 10 colos HD központi érintőképernyőhöz hangvezérlésű 3D online navigációs rendszer kapcsolódik, melyen a legfontosabb vezetéssel kapcsolatos információkat (forgalom, veszélyzónák) valós időben kijelző TomTom\* szolgáltatások is elérhetők. A „Mirror Screen” funkció\*\* lehetővé teszi, hogy a rendszerrel kompatibilis legjobb telefonos alkalmazásainkat az érintőképernyőre tükrözzük, okostelefonunkat pedig a középkonzollról is tölthetjük\*\*\*. A hátsó utasok számára két USB-csatlakozó\*\*\*\* is rendelkezésre áll.

\* A TomTom szolgáltatásoknak köszönhetően a vezető valós időben juthat praktikus, a vezetés szempontjából fontos információkhoz: valós idejű forgalom, benzinkutak, parkolók, időjárás, baleseti gócpontok (az adott ország törvényeitől függően). A fenti szolgáltatásokat tartalmazó előfizetés 3 évre szól, ennek letelte után online meghosszabbítható (de díjköteles).

\*\* Változattól függően széria, opció vagy nem rendelhető. A „Mirror Screen” funkció lehetővé teszi, hogy közvetlenül az érintőképernyőn jelenjenek meg az okostelefon alkalmazásai. A „Mirror Screen” funkció Android Auto (Androidos telefonok esetén) vagy Apple CarPlayTM (iOS-telefonok esetén) vagy 2021 májusáig MirrorLink® technológián keresztül (MirrorLink®-kel kompatibilis Androidos telefonok esetén és kizárólag „Peugeot Connect Radio” felszereléssel együtt) működik internethozzáférést tartalmazó telefonelőfizetés megléte esetén. Kizárólag az említett, tanúsítvánnyal rendelkező alkalmazások működnek majd megálláskor, illetve esetenként menet közben. Menet közben az érintett alkalmazások egyes funkciói blokkolva vannak. Egyes, az ön okostelefonján ingyenesen elérhető tartalmak esetén szükségessé válhat egy velük egyenértékű, tanúsítvánnyal rendelkező, de díjköteles Android Auto, Apple CarPlayTM vagy MirrorLink® alkalmazás letöltése. Bővebb információ a [peugeot.hu](http://peugeot.hu) weboldalon.

\*\*\* Változattól függően széria, opció vagy nem rendelhető. A Qi-szabvánnyal kompatibilis készülékek indukciós töltése.

\*\*\*\* Változattól függően széria, opció vagy nem rendelhető.



## MÉG TISZTÁBB HANGZÁS

A tiszta és részletgazdag hangzást a prémium minőségű Focal® hifi-rendszer biztosítja tíz beépített hangszórón keresztül. A középsugárzó és a két magas hangszóró különleges, bronz árnyalatú rácsozást kapott.



## KITÁGULT HORIZONT

Oldalnézetből a Fekete Gyémánt (Black Diamond)\* tető, rajta az alumínium tetősínekkel még hangsúlyosabbá teszik a modell egyszerre robusztus és áramvonalas formáját. A nyitható panorámatető\* jóvoltából fény árasztja el az utasteret, különleges utazási élményt nyújtva a benne utazóknak.



## ALAKÍTSA, AHOGY TETSZIK!

A kategóriájában kompaktnak számító új PEUGEOT 5008 tágas belső teret rejt magában. Az intelligens belső kialakításnak köszönhetően a modell kivételesen tágas, és szinte korlátlanul variálható\* utastérrel rendelkezik, mely akár 7 személy szállítására is alkalmas. A második ülésorban a speciális gyerekcsomag\*\* lenyitható asztalkát és árnyékoló rolókat kínál.

\* A második és a harmadik ülésor különálló és lehajtható üléseinek köszönhetően az utastér rendkívül könnyen átalakítható (a 3. sorban ki is vehetőek).

\*\* Változattól függően széria, opció vagy nem rendelhető.



## TÁGASSÁG VARÁZSÜTÉSRE

Az új PEUGEOT 5008 szabadidő-autó nagyméretű csomagtartójához\* a kéz nélkül nyitható csomagterajtó\*\* jóvoltából könnyen hozzáférhetünk: elég egy láblendítés, és máris nyílik, illetve csukódik a motoros csomagterajtó.

\* Óriási 780 dm<sup>3</sup>-es csomagtér (VDA 210), amely akár 1940 dm<sup>3</sup>-ig (VDA 214) bővíthető. A változattól függően vízszintesig lehajtható első utasülésnek köszönhetően kifejezetten hosszú (akár 3,20 méteres) tárgyak szállítását is lehetővé teszi.

\*\* Változattól függően széria, opció vagy nem rendelhető.

A TELJESÍTMÉNY IGÉZETÉBEN





## VEZETÉSTÁMOGATÓ RENDSZEREK

Az új PEUGEOT 5008 fedélzetén számos vezetéstámogató rendszer\* segíti a vezetőt: legújabb generációs automatikus vészfékező rendszer\*\*, kibővített táblafelismerő rendszer\*\*\*, stb. A gondtalan városi vezetéshez nagyban hozzájárulnak az olyan parkolást segítő funkciók\*, mint a 360° kamerarendszer vagy a „Park Assist”.

\* Változattól függően széria, opció vagy nem rendelhető.  
\*\* Éjjel-nappal felismeri a gyalogosokat és a kerékpárosokat, ütközésre történő figyelmeztető jelzéssel is szolgál. Változattól függően széria, opció vagy nem rendelhető.  
\*\*\* Felismeri a sebességkorlátozó, illetve azt feloldó táblákat, valamint a STOP, az egyirányú utca és az előzési tilalom jelzőtábláit is...



## FÉLAUTOMATA VEZETÉS

Próbálja ki a Drive Assist Plus\* csomag által kínált félautomata vezetés különleges élményét!  
A sávtartó automatikát\*\* és a Stop&Go funkciót magában foglaló adaptív tempomat az állandó követési távolság biztosítása érdekében az autó sebességét automatikusan az előtte haladó gépjárműéhez igazítja, megtartva a vezető által választott pozíciót.

\* Kizárólag EAT8 automata sebességváltó esetén. Változattól függően széria, opció vagy nem rendelhető.

\*\* A rendszer lehetővé teszi, hogy a jármű a vezető által választott pozícióban haladjon (a sáv bal, illetve jobb oldalán, vagy közepén).



## SÖTÉTBEN IS LÁT

A jobb reakciókészség érdekében éjjel, illetve korlátozott látási viszonyok mellett az infravörös kamerával működő és a fényszórókénál is nagyobb hatótávolságú (200 m) éjjellátó rendszer\* érzékeli, ha bármilyen élőlény (gyalogos, állat) kerül az autó elé, és figyelmeztető jelzést ad le. A kép a vezető látómezejében, a digitális képernyőn jelenik meg figyelmeztető jelzés kíséretében.

\* Változattól függően opció vagy nem rendelhető.

## NAGYOBB MOZGÁSTÉR

A továbbfejlesztett Grip Control technológia\* nagyobb mozgásteret biztosít az autónak. Segítségével az új PEUGEOT 5008 tapadási jellemzőit az adott időjáráshoz és útviszonyokhoz igazíthatja a vezető. A meredek lejtőkön a lejtmenetvezérlő funkció\* szabályozza a sebességet.

\*Optimalizált kipörgésgátló 4 úttípushoz: normál, hó, sár, homok. Változattól függően opció vagy nem rendelhető.

\*\*„Hill Assist Descent Control”: a sebesség szabályozásával segít megtartani a lejtőn a kontrollt a gépkocsi felett. Változattól függően opció vagy nem rendelhető.





HATÉKONY MOTOROK





## HATÉKONY ÉS TISZTA

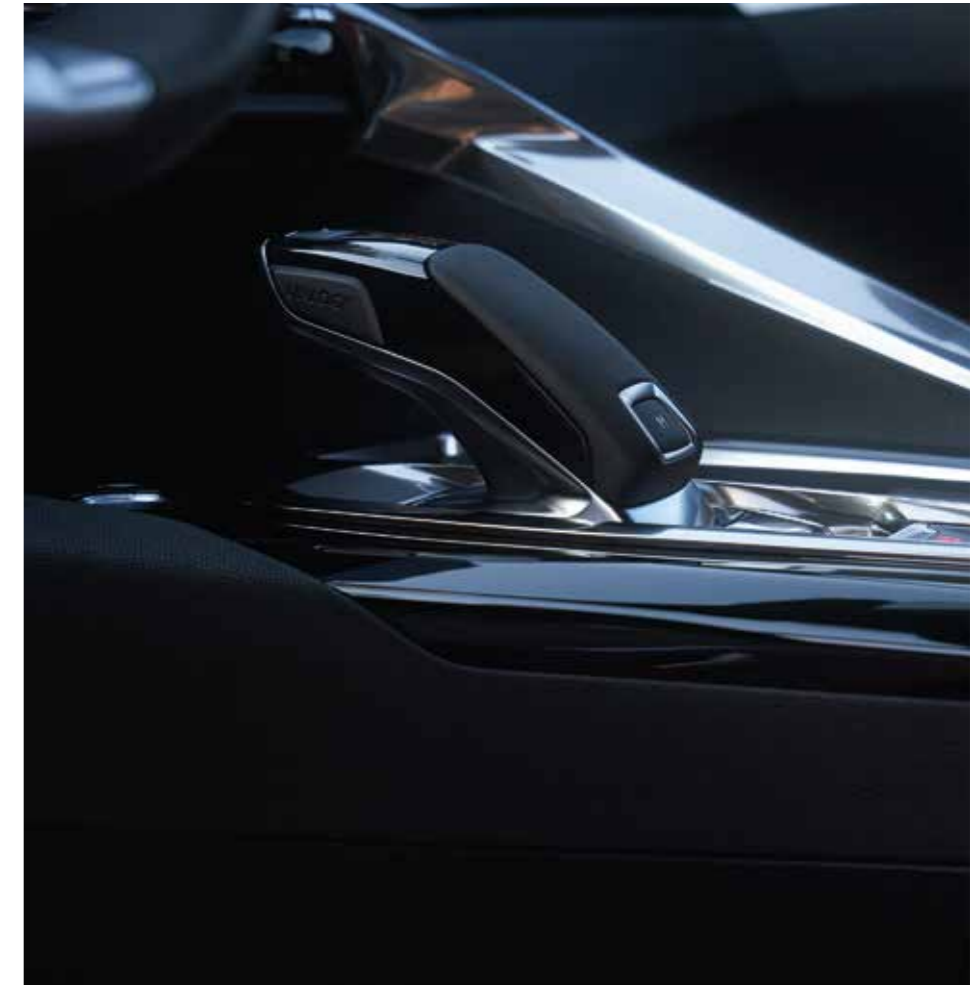
A fűrgé és könnyen kormányozható új PEUGEOT 5008 a nagy utazóautók dinamikusságával és akusztikai komfortjával egyaránt rendelkezik. A modell a legkorszerűbb, EURO 6 normának\* megfelelő, „Stop&Start” technológiával felszerelt PureTech benzinnel, illetve BlueHDi dízelmotorral kapható.

\* Az új EURO 6d-Final emissziós szabvány 2021. január 1-jén lépett életbe.

ÜZEMANYAG-FOGYASZTÁS ÉS CO<sub>2</sub>-KIBOCSÁTÁS

• WLTP-értékek<sup>1</sup>: Az üzemanyag-fogyasztás vegyes ciklusban 4,9 – 8 (l/100 km) – CO<sub>2</sub>-kibocsátás vegyes ciklusban: 129 – 180 (g/km).


<sup>1</sup> A közölt fogyasztási és CO<sub>2</sub>-kibocsátási értékek megfelelnek a WLTP tesztesési eljárásnak, mely alapján 2018. szeptember 1-től az új gépjárművek típusjóváahagyása történik. Ez az eljárás helyettesíti a korábban használt Új Európai Vezetési Ciklus (NEDC) elnevezésű tesztesési eljárást. Mivel a tesztelés valóságos körülmények között történik, a WLTP szerint mért fogyasztási és CO<sub>2</sub>-emissziós értékek számos esetben magasabbak az NEDC eljárás szerint mért adatoknál. Az üzemanyag fogyasztásra és a CO<sub>2</sub>-kibocsátásra vonatkozó adatok eltérések lehetnek a valós használat és más tényezők függvényében, mint például: speciális felszereltség, opciók, gumiabroncs típusa. Kiegészítő felvilágosításért forduljon márkakereskedőjéhez. Bővebb információ a [peugeot.hu](http://peugeot.hu) weboldalon.



## SPORTOS ÉS PRECÍZ

EAT8\* automata sebességváltóval is társítható hatékony motorjainak, optimalizált súlyának és rendkívül kicsi fordulókörének köszönhetően az új PEUGEOT 5008 vezetése szintiszta élvezet.

\*Efficient Automatic Transmission 8. Motortípustól függően áll rendelkezésre. Az új PEUGEOT 5008 motortípustól függően elérhető manuális 6 fokozatú sebességváltóval is.

A woman with long, dark hair is sitting in the driver's seat of a car. Her hair is blowing in the wind, and she is looking out the window with a smile. The car's interior is visible, including the dashboard and the roof. The background shows a blurred landscape with a body of water and hills. The text "SZEMÉLYRESZABÁSI LEHETŐSÉGEK" is overlaid on the right side of the image.

SZEMÉLYRESZABÁSI LEHETŐSÉGEK

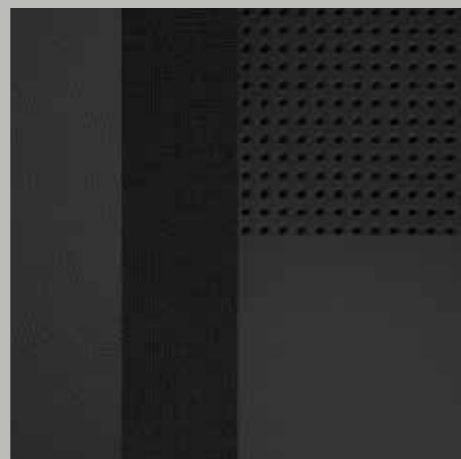
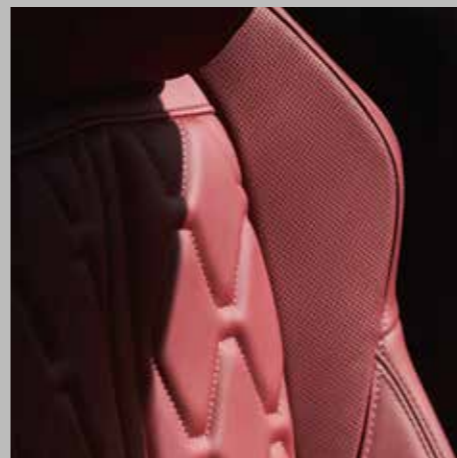
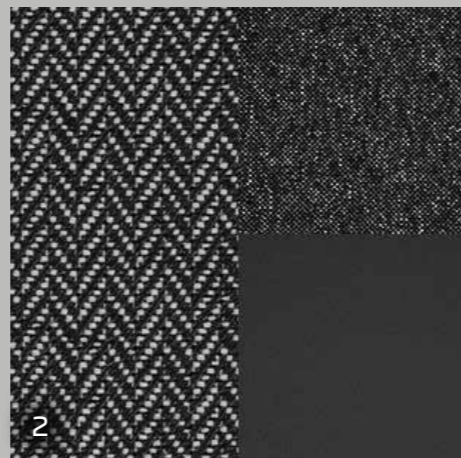
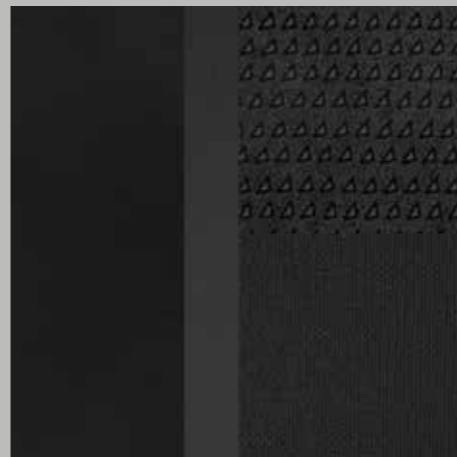
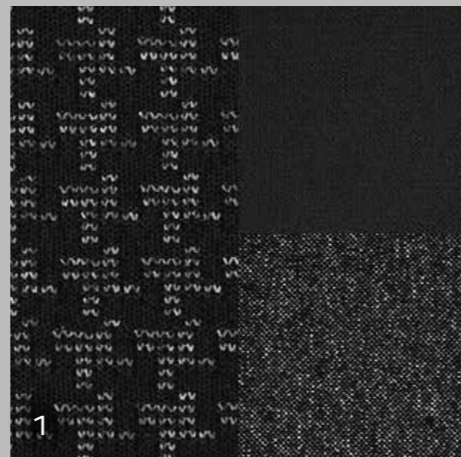
## VÁLASSZON ANYAGOT!

A választékot minőségi anyagok, díszvarrott huzatok és finoman kidolgozott részletek jellemzik.

- 1- MECO szövetkárpit\*
- 2- TEP/COLYN szövetkárpit mentazöld díszvarrással\*\*
- 3- Mistral fekete nappa bőr Tramontane díszvarrással\*\*\*
- 4- Mistral fekete TEP/Alcantara®\*\*\*\*
- 5- Vörös nappa bőr\*\*\*\*\*

\* Szériaként elérhető az ACTIVE/ACTIVE PACK verziónál.  
\*\* Szériaként elérhető az ALLURE/ALLURE Pack változatnál.  
\*\*\* Opcióként rendelhető az ALLURE/ALLURE Pack/GT/GT Pack változatnál.  
\*\*\*\* Szériaként elérhető a GT/GT Pack változatnál.  
\*\*\*\*\* Opcióként rendelhető a GT/GT Pack változatnál.

Bőr és más anyagok: a bőrkárpit részleteivel kapcsolatban tekintse meg a márkakereskedésekben és a [www.peugeot.hu](http://www.peugeot.hu) honlapon megtalálható műszaki adatokat.



## VÁLASSZON SZÍNT!

Válassza ki az egyéniségéhez leginkább illő karosszéria színt!

\* Szériában elérhető.  
\*\* Opcióként igényelhető.



Metallic Copper\*



Szürke Artense\*\*



Szürke Platinum\*\*



Fekete Perla Nera\*\*



Kék Célébes\*\*



Gyöngyházfehér\*\*



Vörös Ultimate\*\*

## UTOLSÓ SÍMÍTÁSOK

Ötféle különleges keréktárcsa közül választva teheti még különlegesebbé autóját.

\* Szériaként elérhető az ACTIVE/ACTIVE PACK verziónál.  
\*\* Szériaként elérhető az ALLURE/ALLURE Pack változatnál.  
\*\*\* Szériaként elérhető a GT változatnál.  
\*\*\*\* Szériaként elérhető a GT Pack változatnál.  
\*\*\*\*\* A GT/ GT Pack változatnál „Black Pack” opció esetén.



17"-os CHICAGO\*  
könnyűfém keréktárcsa



18"-os DETROIT\*\*  
kéttonusú,  
gyémántcsiszolt, Storm  
szürke könnyűfém  
keréktárcsa



18"-os DETROIT\*\*\*  
kéttonusú,  
gyémántcsiszolt, Onyx  
fekete könnyűfém  
keréktárcsa



19"-os SAN FRANCISCO\*\*\*\*  
kéttonusú,  
gyémántcsiszolt, matt  
Onyx fekete könnyűfém  
keréktárcsa



19"-os WASHINGTON  
gyémántcsiszolt, Onyx  
fekete könnyűfém  
keréktárcsa  
Black Mist lakkozással\*\*\*\*\*

MŰSZAKI ADATOK	1.2 PureTech 130	1.2 PureTech 130 EAT8	1.5 BlueHDi 130	1.5 BlueHDi 130 EAT8	2.0 BlueHDi 180 LE EAT8
	MOTOR				
Hengerűrtartalom (cm <sup>3</sup> )	1198	1198	1499	1499	1997
Hengerek száma	3	3	4	4	4
Maximális teljesítmény (kW/LE)	96/130	96 /130	96/130	96/130	133/180
Fordulat/perc	5500	5500	3750	3500	3750
Maximális nyomaték/overboost (Nm)	230	230	300	300	400
Fordulat/perc	1750	1750	1750	1750	2000
Szelepek száma	12	12	16	8	16
Stop&Start rendszer	X	X	X	X	X
	ERŐÁTVITEL				
6 fokozatú manuális	X	-	X	-	-
6 fokozatú automata	-	-	-	-	-
8 fokozatú automata	-	X	-	X	X
	GUMIABRONCSOK				
Méret (felszereltségtől függően)	215/65 R17 V UBRR, 225/55 R18 V UBRR, 205/55 R19 V UBRR, 235/50 R19 V (UBRR=ultra alacsony gördülési ellenállású abroncs)				
	FUTÓMŰ				
Elöl	Pseudo-MacPherson felfüggesztés, tekercsrugók, integrált hidraulikus lengéscsillapítók				
Hátul	Csatolt hosszleengőkarok, tekercsrugók, hidraulikus lengéscsillapítók				
	FÉK				
Elöl	Hűtött tárcsa, úszó nyergekkel, automatikus utánállítással				
Hátul	Tárcsa, úszó nyergekkel				
	MÉRETEK (mm)				
Hosszúság	4641				
Szélesség (karosszéria/behajtott tükrökkel/kihajtott tükrökkel)	1844/1906/2098				
Magasság (tetősínnel, menetkész állapotban)	1646				
Tengelytáv	2840				
Első túlnyúlás	926				
Hátsó túlnyúlás	875				
Nyomtáv elöl/hátul (kerékmérettől függően)	1593/1601 (17") 1579/1587 (18)" 1601/1610 (19")				
Fordulókör átmérője járdák/falak között (m)	11,2				
Szabad magasság	236				
Terepszög elöl/hátul (°)	19/28				

MŰSZAKI ADATOK	1.2 PureTech 130	1.2 PureTech 130 EAT8	1.5 BlueHDi 130	1.5 BlueHDi 130 EAT8	2.0 BlueHDi 180 LE EAT8
	TÖMEG (kg)				
Saját tömeg (üresen)	1406	1430	1430	1430	1540
Terhelhetőség	724	730	760	780	740
Megengedett össztömeg	2130	2160	2190	2210	2280
Vontatható össztömeg fékezett utánfutóval (tehermegosztással)	1280	950	1300	1200	1800
Össz. engedélyezett gurulótömeg (12% lejtőn)	3410	3110	3490	3410	4080
	KAPACITÁS				
Üzemanyagtartály (liter)	56				
Csomagtartó térfogat kalaptartó alatt (2. sor ülései előrehúzza, összehajtott 3. üléssorral)/lehajtott hátsó ülésekkel és összehajtott 3. üléssorral, tetőig pakolva (dm <sup>3</sup> ) (VDA 210 szabvány)	780/1940				
	MENETTELJESÍTMÉNYEK*				
Maximális sebesség (km/h)	188	196	191	190	208
Gyorsulás (csak vezetővel)	– 0-ról 100 km/h-ra				
	– 1000 m állóhelyzetből				
	FOGYASZTÁS ÉS CO <sub>2</sub> KIBOCSÁTÁS (NEDC szabvány szerint, l/100 km és g/Km)*				
	– városi	6,1	6,1	4,6	4,4
	– városon kívül	4,8	4,8	3,8	3,9
	– vegyes	5,3	5,3	4,1	4,1
	– CO <sub>2</sub> (g/km, vegyes)	121	121	107	106
	FOGYASZTÁS ÉS CO <sub>2</sub> KIBOCSÁTÁS (WLTP szabvány szerint, l/100 km és g/Km)**				
Legkisebb tömegű variáns (VL):	<i>Mérési ciklus sebessége:</i>				
	– alacsony	7,950	8,311	5,697	5,938
	– közepes	6,149	6,391	4,661	4,798
	– magas	5,495	5,417	4,269	4,251
	– extra magas	6,712	6,763	5,470	5,222
	– vegyes (kombinált)	6,387	6,478	4,965	4,932
	– CO <sub>2</sub> vegyes (kombinált)	143,95	146,250	130,120	129,300
Legnagyobb tömegű variáns (VH):	<i>Mérési ciklus sebessége:</i>				
	– alacsony	8,461	9,332	6,653	6,591
	– közepes	7,083	7,613	5,540	5,617
	– magas	6,327	6,514	4,899	5,066
	– extra magas	7,762	8,296	6,127	6,253
	– vegyes (kombinált)	7,274	7,746	5,699	5,803
	– CO <sub>2</sub> vegyes (kombinált)	163,88	174,780	149,430	152,180

\*NEDC eljárás szerint meghatározott adatok. A fogyasztási és menetteljesítmény adatok az adott motorizációhoz elérhető legkisebb széria kerékméretre vonatkoznak, ultra alacsony gördülési ellenállású gumibroncs esetén. Opcionális kerékméret esetén az adatok eltérhetnek.  
\*\* A közölt fogyasztási és CO<sub>2</sub> emissziós értékek megfelelnek a WLTP előírásnak (EU 2017/948 ajánlása). 2018. szeptember 1-től a gépjárművek típusjövahagyása a könnyű gépjárművek számára világszinten egységesített tesztelési eljárás szerint történik (WLTP), ami egy új, valóságosabb tesztelési eljárás a fogyasztás és a CO<sub>2</sub> kibocsátás meghatározására. Ez a WLTP eljárás helyettesíti a korábban használt Új Európai Vezetési Ciklus (NEDC) elnevezésű tesztelési eljárást. Mivel a tesztelés valóságosabb körülmények között történik, a WLTP szerint mért fogyasztási és a CO<sub>2</sub> emissziós értékek számos esetben magasabbak az NEDC eljárás szerint mért adatoknál. A fogyasztási és CO<sub>2</sub> kibocsátási adatok eltérőek lehetnek az autók felszereltségének, az opcióknak és az alkalmazott gumibroncs típusnak megfelelően. További információkért forduljon Márkakereskedőjéhez.  
A menetteljesítmények, az emissziós és fogyasztási adatok a műszaki fejlesztés függvényében változhatnak.

# HÁLÓZAT ÉS SZOLGÁLTATÁS



## VÁLASSZON A TARTOZÉKOK KÖZÜL!

Válasszon kedvére a gazdag tartozékkínálatból! Így nemcsak megkönnyítheti, hanem kellemesebbé is varázsolhatja az utazást az új Peugeot 5008 fedélzetén. Tekintse meg a tartozékok kínálatát a weboldalunkon: <https://www.peugeot.hu/szerviz-es-alkatresz/alkatreszek-es-tartozekok/tartozek-kinalatunk.html>.

- 1 – DVD lejátszó két fülhallgatóval
- 2 – Gyerekülések
- 3 – Isotherme modul
- 4 – Ülészuzat állatoknak
- 5 – Multimédiás készülékekhez tartó

## AZ 5008-AS STÍLUS

Fedezze fel az új PEUGEOT 5008 stílusához leginkább illő használati tárgyakat a Peugeot márkakereskedésekben.

- 1 – Ételdoboz organikus anyagokból
- 2 – Isotherme kulacs
- 3 – Ing díszkrét logóval
- 4 – Kulcstartó 5008 logóval

Egy autó eladása a kulcs átadásával nem érhet véget. Az autózás kényelmét és biztonságát a márkakereskedő és az autó tulajdonosa közötti kölcsönös bizalom teheti teljessé. Az alábbiakban tájékoztatást kaphat azokról a szolgáltatásokról és előnyökről, amelyek Önt mint Peugeot-tulajdonost megilletik, és ezáltal az autózást még élvezetesebbé és biztonságosabbá teszik az Ön és utasai számára. A Peugeot kiépített hálózatának köszönhetően Magyarországon mindenütt talál márkaszervizeket\*, ahol szakemberek várják Önt, és készséggel állnak rendelkezésére.

### AZ ÖN NYUGALMA ÉS ÖRÖME ÉRDEKÉBEN

A jelen katalógusban található adatok a nyomdába adás időpontjában, azaz 2021. június 24. napján érvényes adatok. A képeken bemutatott gépjárművek felszereltsége széria vagy opció, változattól függően. A termékek folyamatos tökéletesítése során a Peugeot bármikor indokolási és kártérítési kötelezettség, illetve előzetes értesítés nélkül megváltoztathatja a műszaki adatokat, felszereltséget, az opciókat és a színeket, valamint a bemutatott felszereléseket és tartozékokat; amely esetben a Peugeot a módosított adatokat tartalmazó katalógust a lehető legrövidebb időn belül közzéteszi a [www.peugeot.hu](http://www.peugeot.hu) internetes oldalán. A jelenleg rendelkezésre álló nyomdai és fotóeljárások nem teszik lehetővé a színárnyalatok tökéletes megjelenítését. Ez a dokumentum következképp általános információkkal szolgál, így nem tekinthető szerződéses ajánlatnak vagy szerződés hivatalos alapjának. Pontosabb és bővebb felvilágosítás érdekében kérjük, forduljon márkakereskedőjéhez. A katalógus részei kizárólag az Automobiles Peugeot előzetes beleegyezésével használhatók fel, illetve reprodukálhatók.

### PEUGEOT GARANCIA<sup>1</sup>

Minden magánügyfél számára új autóként értékesített Peugeot személygépkocsi vásárlása esetén 3 év szerződéses gyári jó-tállás jár, kilométerkorlátozás nélkül. Az átrozdásodás elleni garancia személygépjárműveknél 12 évre, tehergépjárműveknél 5 évre szól. A gyártó, a termékek megbízható, tartós működése érdekében, az 1,2 EB Turbo és a 1,6 EP Turbo motorokkal szerelt járművek esetén az alábbi karbantartási intervallumot írja elő: A jelzett típusú motorokkal szerelt járműveket minden esetben az európai fokozott igénybevételre vonatkozó karbantartási intervallum (eltelt idő vagy megtett kilométer) alapján kell kezelni:

- 1,2 EB Turbo esetén: 15.000 km vagy 1 év futásteljesítményenkénti karbantartás
- 1,6 EP Turbo esetén: 20.000 km vagy 1 év futásteljesítményenkénti karbantartás.

Amennyiben az előírt szervizintervallumot elmulasztja, úgy a mulasztással okozott műszaki meghibásodok esetén a gépkocsi elveszti a garanciát a mulasztás miatt meghibásodott alkatrészek tekintetében.

Természetesen a fokozott igénybevétel önmagában, valamint a fokozott igénybevétel használatra vonatkozó karbantartási periódusok elmulasztása önmagában nem befolyásolja a gépjármű jó-tállását. Így a garancia változatlanul megmarad azon meghibásodások esetében, amelyek nem az előírt szervizintervallumok elmulasztása következményeként merülnek fel.

A karbantartásról és a garanciáról <https://www.peugeot.hu/garancia-feltetelek.html> oldalon a Peugeot részletes tájékoztatást nyújt Önnek.

Így részletes információt talál arra vonatkozóan, hogy mi is a fokozott igénybevétel, és ennek esetén milyen szükséges intervallumként javasolt a Peugeot gépjárművét szervizeltetni, illetőleg milyen műszaki következményekkel járhat, amennyiben a tájékoztatóban javasolt szervizintervallumokat nem tartja be.

### PEUGEOT ASSISTANCE

Peugeot-tulajdonosként a nap 24 órájában, a hét minden napján igénybe veheti a Peugeot Assistance szolgáltatásait. Ha útközben váratlanul műszaki meghibásodást észlel, kérjük, hívja az alábbi zöldsá-mot (csak Magyarország területéről, illetve magyar telefonszolgáltatótól indított hívás esetén): **06 80 44 24 24**

A szolgáltatás területi hatály szerint külföldön is igénybe vehető a következő telefonszámon: **00 36 1 411 07 24**

A területi hatályt és részleteket az új gépjármű megrendelő mellékletében szereplő „Garanciafeltételek”-ben és a <https://www.peugeot.hu/garancia-feltetelek.html> oldalon találhatja meg.

### PEUGEOT SERVICE

Márkaszerviz-hálózatunkban a Peugeot-szabványok szigorú előírásainak betartásával dolgoznak. Ezek a szabványok kizárólag a Peugeot által tesztelt és engedélyezett kiváló minőségű eredeti alkatrészek beépítését engedélyezik, valamint szigorú technikai felkészültséget és magas szintű műszaki szaktudást követelnek meg a márkaszerviz dolgozóitól.

### PEUGEOT BOUTIQUE

A Peugeot Boutique-ban az Automobiles Peugeot által kifejlesztett és tesztelt termékek, tartozékok széles körű választékával várjuk Önt: kényelmi és komfortérzetét emelő, karbantartást megkönnyítő termékek, biztonsági és audiófelszerelések...

Több mint 10 000 Peugeot-specifikus termék közül választhat!

Jó utat kíván Önnek a Peugeot!

(1) A pontos részleteket és feltételeket az új gépjármű megrendelő mellékletében szereplő „Garanciafeltételek”-ben és a <https://www.peugeot.hu/garancia-feltetelek.html> oldalon találhatja meg. A P Automobiles Import Kft. a változtatás jogát fenntartja.

\* A Peugeot márkakereskedések és márkaszervizek mindenkor aktuális listáját megtalálhatja weboldalunkon: [www.peugeot.hu](http://www.peugeot.hu). A jelen katalógusban található adatok a nyomdába adás időpontjában, azaz 2021. június 24. napján érvényes adatok. A képeken bemutatott gépjárművek felszereltsége széria vagy opció, változattól függően. A termékek folyamatos tökéletesítése során a Peugeot bármikor indokolási és kártérítési kötelezettség, illetve előzetes értesítés nélkül megváltoztathatja a műszaki adatokat, felszereltséget, az opciókat és a színeket, valamint a bemutatott felszereléseket és tartozékokat; amely esetben a Peugeot a módosított adatokat tartalmazó katalógust a lehető legrövidebb időn belül közzéteszi a [www.peugeot.hu](http://www.peugeot.hu) internetes oldalán. A jelenleg rendelkezésre álló nyomdai és fotóeljárások nem teszik lehetővé a színárnyalatok tökéletes megjelenítését. Ez a dokumentum következképp általános információkkal szolgál, így nem tekinthető szerződéses ajánlatnak vagy szerződés hivatalos alapjának. Pontosabb és bővebb felvilágosítás érdekében kérjük, forduljon márkakereskedőjéhez. A katalógus részei kizárólag az Automobiles Peugeot előzetes beleegyezésével használhatók fel, illetve reprodukálhatók. A katalógus kiadása: 2021. június.